



Comune di Lornazè

REGOLAMENTO PER
IL CORRETTO INSEDIAMENTO
URBANISTICO E TERRITORIALE
DEGLI IMPIANTI RADIOELETTRICI
E PER LA MINIMIZZAZIONE
DELL'ESPOSIZIONE
DELLA POPOLAZIONE
AI CAMPI ELETTRROMAGNETICI

Tavola 1 Planimetria Generale
Impianti per telefonia mobile e telecomunicazioni
scala 1 : 5 000

luglio 2021

Il Sindaco

Progettazione



dott. Stefano ROLETTI

dott.ssa Francesca GAZZANI

Francesca Gazzani

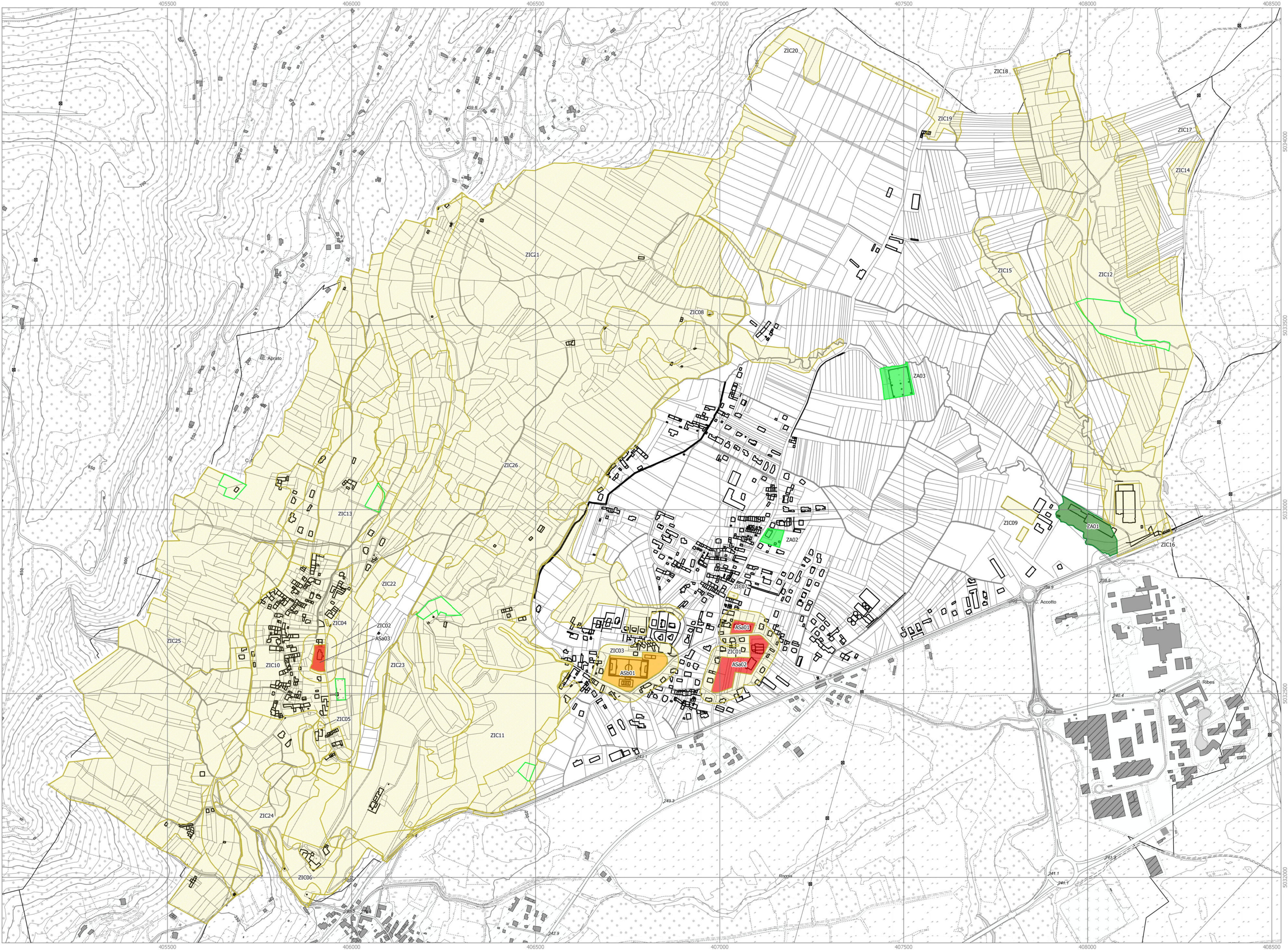
T_RIR_1_21_lm

LEGENDA

- Aree Sensibili "a"
- Aree Sensibili "b"
- Zone di Installazione Condizionata
- Zone di Attrazione - Aree di proprietà privata (*)
- Zone di Attrazione - Aree di proprietà comunale (*)

(*) Le aree a bassa o nulla densità abitativa non sono rappresentate nella tavola.
L'identificazione di tali aree avverrà a norma del Regolamento a cura dell'Amministrazione Comunale

Aree messe a disposizione dall'Amministrazione Comunale



Scala 1 : 5 000
0 100 200 300 400 500 m

